



ОБЩЕСТВО С ОГРАНИЧЕННОЙ ОТВЕТСТВЕННОСТЬЮ
«БЮРО НЕДВИЖИМОСТИ И ПРОЕКТИРОВАНИЯ»

346880, Ростовская область, г.Батайск, ул. Куйбышева, 153а

СРО АП СОПО

СРО-П-166-30062011 от 30 августа 2017г.

ПРОЕКТ ВНЕСЕНИЯ ИЗМЕНЕНИЙ В ПРОЕКТ
ПЛАНИРОВКИ И ПРОЕКТ МЕЖЕВАНИЯ
ТЕРРИТОРИИ ЗЕМЕЛЬНОГО УЧАСТКА ПО АДРЕСУ:
Г.БАТАЙСК, УЛ. КЛЮЧЕВАЯ,10-Б.

Проект межевания территории

Том 3

Стадия:

Проект планировки и
межевания территории

ГИП

Н.Н. Шабаета

Архитектор

А.В. Могилат

2021 год

Ведомость чертежей раздела "Проект межевания территории."

№ листа	Наименование листа	Примечание
	Пояснительная записка.	
1	Красные линии, линии отступа от красных линий в целях определения места допустимого размещения зданий, строений, сооружений.	
2	Границы формируемых земельных участков, планируемых для предоставления физическим и юридическим лицам для строительства	
3	Координаты формируемых земельных участков	
4	Экспликация земельных участков	
5	Схема границ зон с особыми условиями использования территории	
6	Границы зон действия публичных сервитутов.	
7	Границы формируемых земельных участков для размещения автопарковок на территории Азовского муниципального образования	

1.ПОЯСНИТЕЛЬНАЯ ЗАПИСКА

1.1 ОБЩИЕ ПОЛОЖЕНИЯ.

Проект о внесении изменения в проект планировки и проект межевания территории земельного участка по адресу: г. Батайск, ул. Ключевая, 10-Б разработан на основании:

- Постановление Администрации города Батайска «О подготовке проекта внесения изменения в проект планировки и проект межевания территории земельного участка по ул. Ключевая, 10-б» №1238 от 08.06.2021г.
- Постановление Администрации города Батайска «О подготовке проекта о внесении изменения в проект планировки и межевания» №1795 от 19.10.2017 г.
- Постановление Администрации города Батайска «О разработке проекта планировки и межевания территории» №258 от 17.02.2015 г.
- Кадастровый паспорт земельного участка с кадастровым номером № 61:46:0012401:578
- Договор аренды земельного участка №5312 от 30.11.2012 г.
- Соглашение о внесении изменений в договор аренды от 14.02.2013г.

Целью проекта является:

- Освоение территории рекреационно-ландшафтной зоны в г. Батайске для сохранения и использования существующего природного ландшафта и создания экологически чистой окружающей среды в интересах здоровья и общего благополучия населения.
- Основное назначение проектируемой территории – восстановление физических и моральных сил человека, обеспечение устойчивого развития территории, размещение объектов капитального строительства.
- Для организации мест отдыха и проведения досуга населения: центральная аллея с существующими дубами, пешеходная площадь, пешеходные аллеи с велосипедными дорожками.
- Уточнение планируемого размещения объектов капитального строительства и изменение вида разрешенного использования в границах земельных участков по адресам: Ростовская область, г. Батайск:

- ул. Ключевая, 16 (участок 92) с КН 61:46:0012401:1443 – «5.3 Охота и рыбалка»;
- ул. Ключевая, 18 (участок 93) с КН 61:46:0012401:1442 – «5.2.Природно-познавательный туризм; 5.3 Охота и рыбалка»;
- ул. Дубравная, 9 (участок 84) с КН 61:46:0012401:1411 – «5.3 Охота и рыбалка»;
- ул. Дубравная, 11 (участок 91) с КН 61:46:0012401:1441 «5.2 Природно-познавательный туризм; 5.2.1Туристическое обслуживание. 5.3 Охота и рыбалка»;
- ул. Дубравная, 52 (участок 83) с КН 61:46:0012401:1412 – «5.3 Охота и рыбалка».
- ул. Дубравная, 5 (участок 87) с КН 61:46:0012401:1410 – «5.3 Охота и рыбалка».
- ул. Ключевая, 24 (участок 88) с КН 61:46:0012401:1444 – «5.2 Природно-познавательный туризм; 5.2.1Туристическое обслуживание. 5.3 Охота и рыбалка»
- ул. Ключевая, 22 (участок 89) с КН 61:46:0012401:1447 – «5.2 Природно-познавательный туризм; 5.2.1Туристическое обслуживание. 5.3 Охота и рыбалка»

						-ПМ	Лист
							1
Изм.	Колуч.	Лист	№док.	Подп.	Дата		

- ул. Дубравная, 7 (участок 90) с КН 61:46:0012401:1445 – «5.2 Природно-познавательный туризм; 5.2.1 Туристическое обслуживание. 5.3 Охота и рыбалка».
- ул. Дубравная, 7 (участок 95) с КН 61:46:0012401:1101 – «12.0.2 Благоустройство территории».

1.2. ПРИРОДНЫЕ УСЛОВИЯ.

- | | |
|---|--------------------------|
| - климатический район строительства | – III В; |
| - температура наиболее холодной пятидневки | – минус 220С; |
| - скоростной напор ветра по III району СНиП 2.01.07-85* | – 38кгс/м2; |
| - тип местности | – В; |
| - вес снегового покрова по II району СНиП 2.01.07-85* | – 84 кг/м ² ; |
| - нормативная глубина промерзания грунтов | – 0.9 м.; |

2. ПРОЕКТ МЕЖЕВАНИЯ ТЕРРИТОРИИ.

В составе проекта выполнен проект межевания подлежащих застройке территорий с учетом фактического землепользования на основании дежурного плана города, границ земельных участков, предназначенных для размещения объектов в зависимости от функционального назначения и обеспечения условий эксплуатации, включая проезды, подходы к ним в соответствии с действующими нормами и правилами.

Границы проектируемых земельных участков установлены в зависимости от функционального назначения территориальных зон, обеспечения условий эксплуатации объектов недвижимости, включая территорию под зданиями и сооружениями, проездов, проходов к зданиям и сооружениям, открытых площадок для временного хранения автомобилей, придомовых зеленых насаждений, площадок для игр детей и отдыха взрослого населения.

При разработке проекта межевания определены границы публичных сервитутов, в соответствии с которыми землепользователи должны будут обеспечить безвозмездное и беспрепятственное пользование пешеходных и автомобильных дорог, объектов инженерной инфраструктуры.

						-ПМ	Лист
							2
Изм.	Колуч.	Лист	№ док.	Подп.	Дата		

3.1. ТЕХНИКО-ЭКОНОМИЧЕСКИЕ ПОКАЗАТЕЛИ

Технико-экономические показатели (начало)				
№ п/п	Наименование	Единица изм.	Количество	Примечание
1	2	3	4	5
Территория				
1	Площадь территории по постановлению	га	12.640	
2	Расчётная площадь территории всего,	га	13.053	
	в том числе:			
	Проектируемые участки для домов охотников и рыболовов	га	3.065	Проектируемые земельные участки № 1-82
	Проектируемый участок для охоты и рыбалки	га	0.819	3 домика, 3 беседки (уч. №83)
	Проектируемый участок для охоты и рыбалки	га	0.460	домик (уч. №84)

	Проектируемый участок охоты и рыбалки		га	0.526	Домик и беседка (уч. №87)	
	Участок под туризм 61:46:0012401:1444		га	0.2327	Шатер, кафе, бассейн, навес, беседки, беседки (уч. №88)	
	Участок под туризм 61:46:0012401:1447		га	0.2314	Шатер, бассейн, навес, беседки, беседки (уч. №89)	
	Участок под туризм 61:46:0012401:1445		га	0.3557	Беседки, гостевой дом с кухней и навесом, беседки закрытого типа (уч. №90)	
	Проектируемый участок для размещения базы отдыха		га	0.702	Бани, беседки (уч. №91)	
	Проектируемый участок для размещения «Охоты и рыбалки»		га	0.6576	гостевой дом (уч. №92)	
	Проектируемый участок для размещения «Конно-туристического клуба»		га	1.4118	конюшня, манеж, бочка, плац, левады, (уч. №93)	
	Благоустройство территории		га	2.0069	Благоустройство территории (уч. №95)	
Изм.	Колуч.	Лист	№ док.	Подп.	Дата	<div>-ПМ</div> <div>Лист</div> <div>4</div>

	Проектируемые участки для размещения элементов благоустройства	га	0.069	Проектируемые земельные участки (№ 96-97)
	Территория общего пользования (участки для размещения дорог, проездов и тротуаров)	га	3.880	Проектируемые земельные участки (№ 94, 95, 102, 103)
	Формируемые участки для размещения открытых автопарковок	га	0.108	Земельные участки формируются на прилегающей территории (уч. № 98-100)
3	Плотность застройки	м²/га	1372	
Объекты социального и культурно-бытового обслуживания населения				
4	Дома охотников и рыболовов	Посетители / сутки	328	
5	Базы отдыха	Посетители / сутки	200	
		Раб. места	60	
6	Торговые павильоны	Посетители / час	180	
		Раб. места	60	
7	«Конно-туристический клуб»	Раб. места	15	
		Посетители/сутки	30	

						-ПМ	Лист
							5
Изм.	Колуч.	Лист	№ док.	Подп.	Дата		

3.2 РАСЧЕТ УЧРЕЖДЕНИЙ И ПРЕДПРИЯТИЙ ОБСЛУЖИВАНИЯ

№ п/п	Наименование учреждения, предприятия	Ед. изм.	Норм. показатель на 1000 чел.	Требуется по нормам	Размещение по проекту
1.	Детские дошкольные учреждения			Не требуется	См. схему с радиусами обслуживания
2.	Школы			Не требуется	См. схему с радиусами обслуживания
3.	Поликлиники			Не требуется	См. схему с радиусами обслуживания
4.	Аптеки			Не требуется	Размещение возможно в проект. зданиях
5.	Магазины продовольственных товаров			Не требуется	См. схему с радиусами обслуживания
6.	Магазины непродовольственных товаров			Не требуется	См. схему с радиусами обслуживания
7.	Предприятия общепита (кафе)			Не требуется	См. схему с радиусами обслуживания
8.	Предприятия бытового обслуживания			Не требуется	См. схему с радиусами обслуживания
9.	Отделения и филиалы Сбербанка			Не требуется	См. схему с радиусами обслуживания

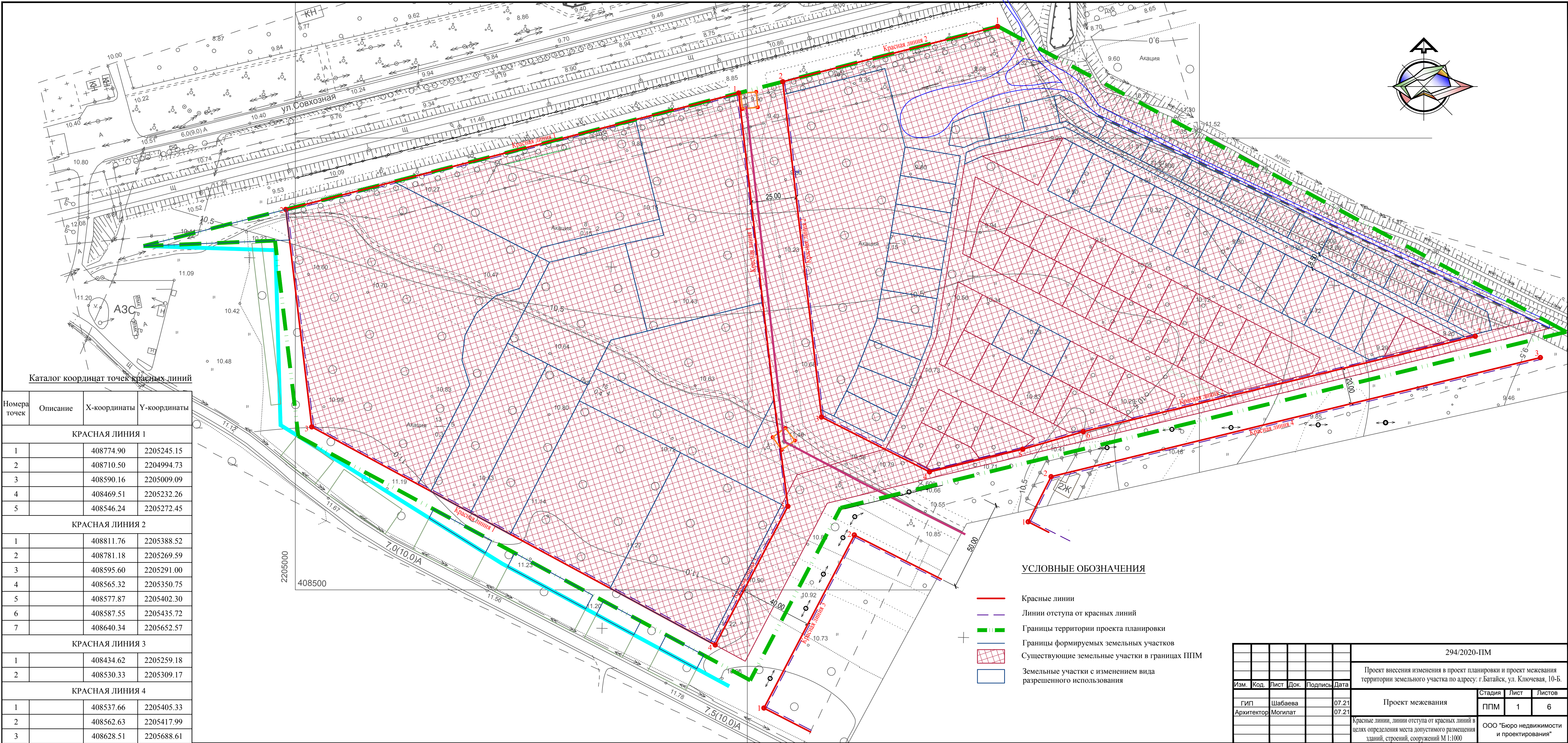
Расчёт автостоянок на всю проектируемую территорию

- Расчёт автостоянок для домов охотников и рыболовов: $328 \text{ чел} \times 0.15 = 49 \text{ м/м}$.
- Расчёт автостоянок для баз отдыха: $(200+60) \text{ чел} \times 0.05 = 13 \text{ м/м}$.
- Расчёт автостоянок для торговых павильонов: $(180+60) \text{ чел} \times 0.1 = 24 \text{ м/м}$.
- Расчёт автостоянок для конно-туристического клуба: 3-4 места на одновременных посетителей = **4 м/м**.

Расчеты выполнены на основании СП 42.13330.2016 (приложение Ж).

- **Итого:** общее потребное количество м/м на парковках составляет: $49+13+24+4 = 90 \text{ м/м}$.
- Для МГН количество м/м составляет 10% от общего количества автомобилей: $90 \times 0.1 = 9 \text{ м/м}$.

						-ПМ	Лист
							6
Изм.	Колуч.	Лист	№ док.	Подп.	Дата		



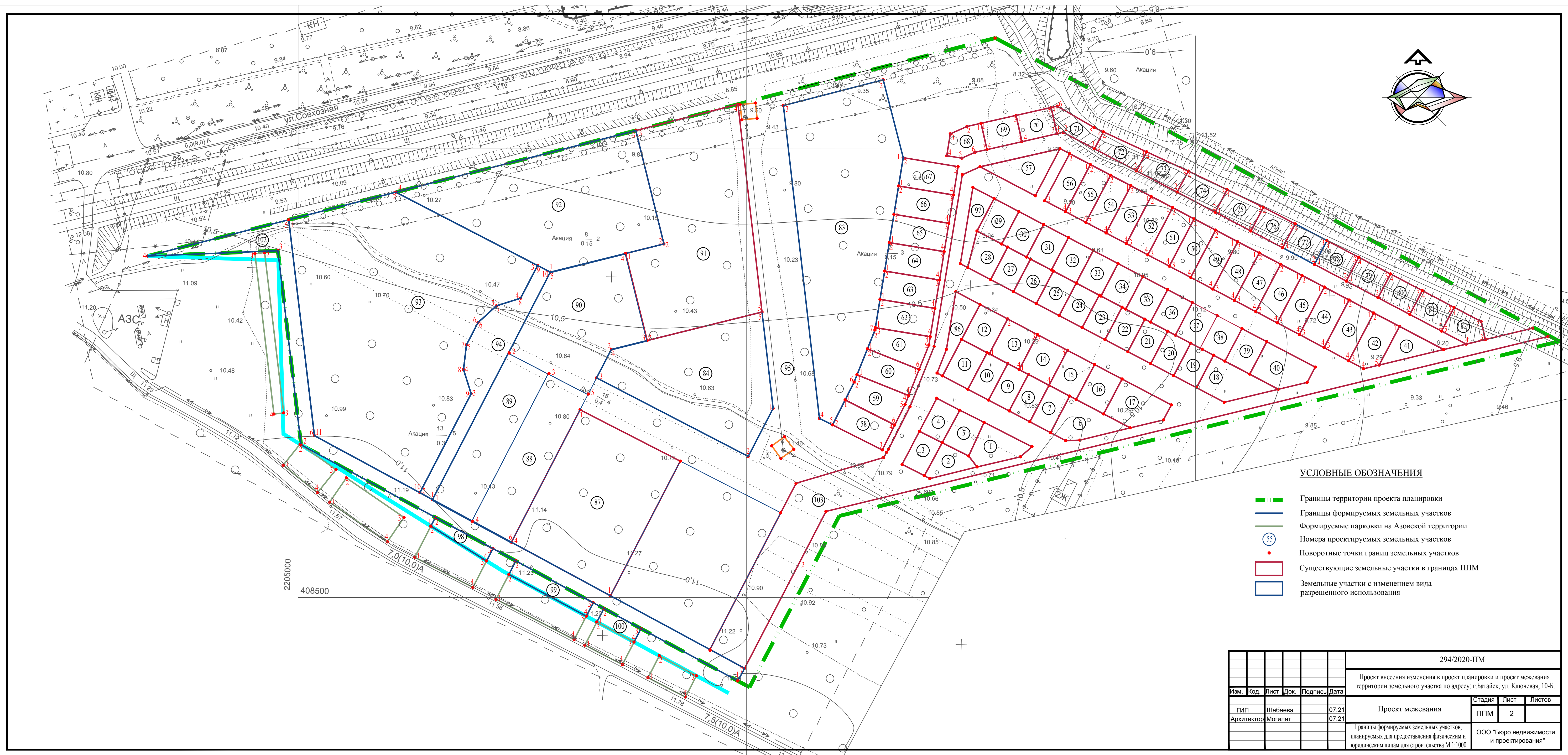
Каталог координат точек красных линий

Номера точек	Описание	X-координаты	Y-координаты
КРАСНАЯ ЛИНИЯ 1			
1		408774.90	2205245.15
2		408710.50	2204994.73
3		408590.16	2205009.09
4		408469.51	2205232.26
5		408546.24	2205272.45
КРАСНАЯ ЛИНИЯ 2			
1		408811.76	2205388.52
2		408781.18	2205269.59
3		408595.60	2205291.00
4		408565.32	2205350.75
5		408577.87	2205402.30
6		408587.55	2205435.72
7		408640.34	2205652.57
КРАСНАЯ ЛИНИЯ 3			
1		408434.62	2205259.18
2		408530.33	2205309.17
КРАСНАЯ ЛИНИЯ 4			
1		408537.66	2205405.33
2		408562.63	2205417.99
3		408628.51	2205688.61

УСЛОВНЫЕ ОБОЗНАЧЕНИЯ

- Красные линии
- Линии отступа от красных линий
- Границы территории проекта планировки
- Границы формируемых земельных участков
- Существующие земельные участки в границах ППМ
- Земельные участки с изменением вида разрешенного использования

						294/2020-ПМ		
						Проект внесения изменения в проект планировки и проект межевания территории земельного участка по адресу: г.Батайск, ул. Ключевая, 10-Б.		
Изм.	Код.	Лист	Док.	Подпись	Дата	Проект межевания		
ГП	Шабеева			07.21	07.21	Стадия	Лист	Листов
Архитектор	Могилат					ППМ	1	6
						Красные линии, линии отступа от красных линий в целях определения места допустимого размещения зданий, строений, сооружений М 1:1000		
						ООО "Бюро недвижимости и проектирования"		



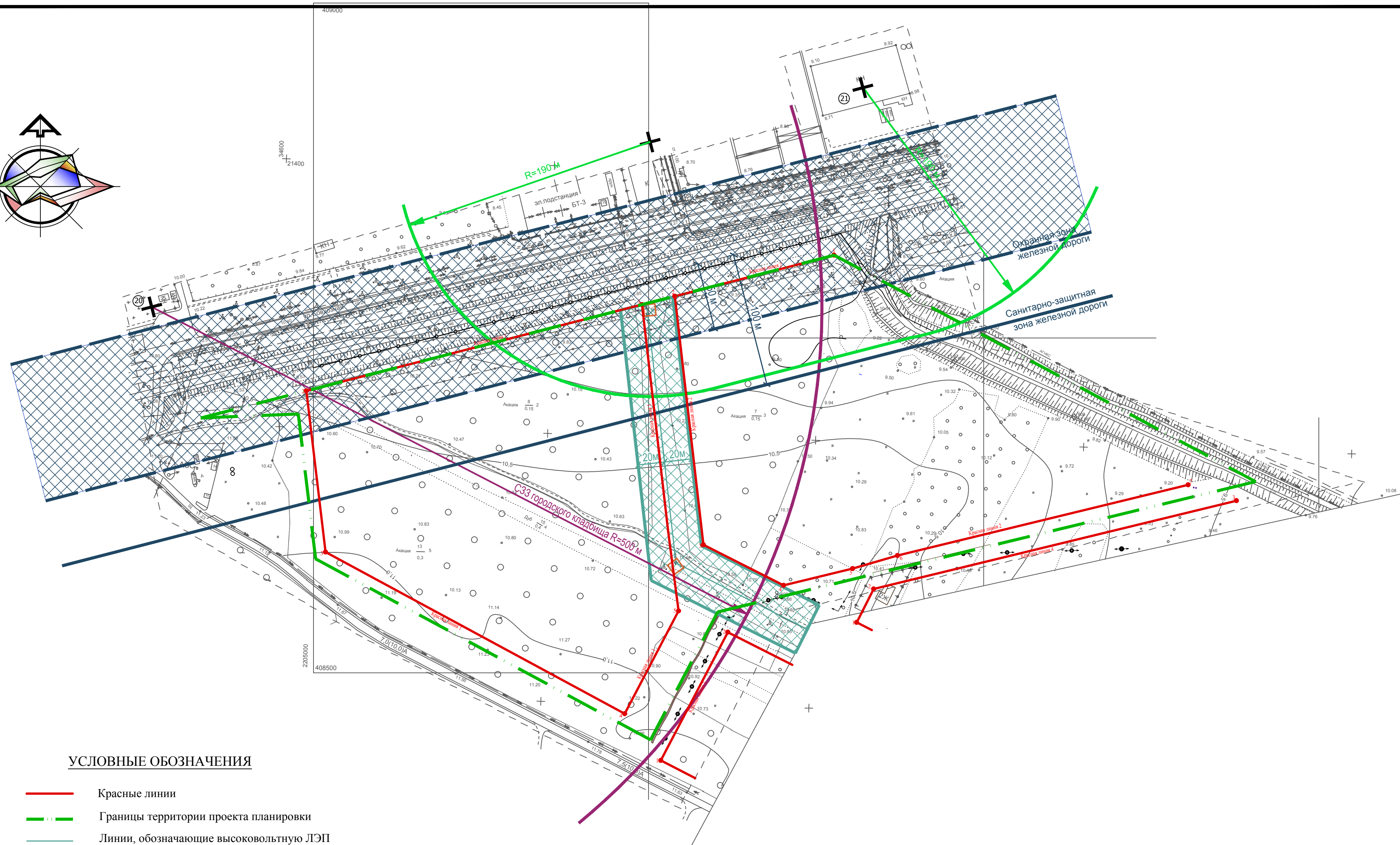
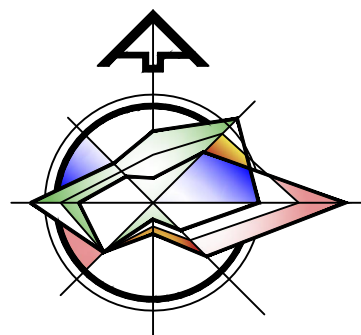
Номера точек	Описание	Y-координаты	X-координаты
Участок №13			
1		y=2205385.16	x=408635.79
2		y=2205395.38	x=408655.27
3		y=2205412.03	x=408646.53
4		y=2205401.80	x=408627.05
Участок №14			
1		y=2205401.80	x=408627.05
2		y=2205412.03	x=408646.53
3		y=2205428.67	x=408637.79
4		y=2205418.45	x=408618.31
Участок №42			
1		y=2205613.72	x=408651.10
2		y=2205599.47	x=408658.56
3		y=2205585.47	x=408631.92
4		y=2205593.75	x=408627.51
5		y=2205602.42	x=408629.58
Участок №43			
1		y=2205599.47	x=408658.56
2		y=2205585.65	x=408665.80
3		y=2205571.71	x=408639.27
4		y=2205585.47	x=408631.92
Участок №44			
1		y=2205585.65	x=408665.80
2		y=2205571.83	x=408673.04
3		y=2205557.94	x=408646.61
4		y=2205571.71	x=408639.27
Участок №45			
1		y=2205571.83	x=408673.04
2		y=2205559.48	x=408679.51
3		y=2205545.60	x=408653.09
4		y=2205557.94	x=408646.61
Участок №46			
1		y=2205559.48	x=408679.51
2		y=2205547.52	x=408685.77
3		y=2205533.65	x=408659.37
4		y=2205545.60	x=408653.09
Участок №47			
1		y=2205547.52	x=408685.77
2		y=2205535.56	x=408692.03
3		y=2205521.69	x=408665.64
4		y=2205533.65	x=408659.37
Участок №48			
1		y=2205535.56	x=408692.03
2		y=2205523.60	x=408698.29
3		y=2205509.74	x=408671.92
4		y=2205521.69	x=408665.64
Участок №49			
1		y=2205523.60	x=408698.29
2		y=2205511.24	x=408704.76
3		y=2205497.40	x=408678.40
4		y=2205509.74	x=408671.92
Участок №50			
1		y=2205511.24	x=408704.76
2		y=2205499.28	x=408711.03
3		y=2205485.45	x=408684.68
4		y=2205497.40	x=408678.40
Участок №51			
1		y=2205499.28	x=408711.03
2		y=2205487.33	x=408717.29
3		y=2205473.50	x=408690.96
4		y=2205485.45	x=408684.68
Участок №52			
1		y=2205487.33	x=408717.29
2		y=2205475.37	x=408723.55
3		y=2205461.54	x=408697.26
4		y=2205473.50	x=408690.96
Участок №53			
1		y=2205475.37	x=408723.55
2		y=2205464.07	x=408729.47
3		y=2205450.26	x=408703.17
4		y=2205461.54	x=408697.24
Участок №54			
1		y=2205464.07	x=408729.47
2		y=2205452.78	x=408735.38
3		y=2205438.98	x=408709.11
4		y=2205450.26	x=408703.17

Номера точек	Описание	Y-координаты	X-координаты
Участок №55			
1		y=2205452.78	x=408735.38
2		y=2205441.48	x=408741.30
3		y=2205427.69	x=408715.04
4		y=2205438.98	x=408709.11
Участок №56			
1		y=2205441.48	x=408741.30
2		y=2205429.90	x=408747.36
3		y=2205416.03	x=408721.18
4		y=2205427.69	x=408715.04
Участок №58			
1		y=2205304.81	x=408610.15
2		y=2205297.79	x=408596.22
3		y=2205325.47	x=408582.26
4		y=2205332.49	x=408596.19
Участок №59			
1		y=2205304.81	x=408610.15
2		y=2205309.83	x=408620.10
3		y=2205311.45	x=408624.13
4		y=2205340.24	x=408612.59
5		y=2205338.23	x=408607.57
6		y=2205332.49	x=408596.19
Участок №60			
1		y=2205311.45	x=408624.13
2		y=2205317.25	x=408638.61
3		y=2205346.04	x=408627.07
4		y=2205340.24	x=408612.59
Участок №61			
1		y=2205317.25	x=408638.61
2		y=2205321.47	x=408649.09
3		y=2205321.69	x=408650.41
4		y=2205352.28	x=408645.41
5		y=2205351.51	x=408640.72
6		y=2205346.04	x=408627.07
Участок №62			
1		y=2205321.69	x=408650.41
2		y=2205324.27	x=408666.20
3		y=2205354.86	x=408661.20
4		y=2205352.28	x=408645.41
Участок №63			
1		y=2205324.27	x=408666.20
2		y=2205326.86	x=408681.99
3		y=2205357.45	x=408676.99
4		y=2205354.86	x=408661.20
Участок №64			
1		y=2205326.86	x=408681.99
2		y=2205329.44	x=408697.78
3		y=2205360.03	x=408692.77
4		y=2205357.45	x=408676.85
Участок №65			
1		y=2205329.44	x=408697.78
2		y=2205332.03	x=408713.57
3		y=2205362.62	x=408708.56
4		y=2205360.03	x=408692.77
Участок №66			
1		y=2205332.03	x=408713.57
2		y=2205334.61	x=408729.36
3		y=2205365.20	x=408724.35
4		y=2205362.62	x=408708.56
Участок №67			
1		y=2205334.61	x=408729.36
2		y=2205337.19	x=408745.15
3		y=2205367.79	x=408740.14
4		y=2205365.20	x=408724.35
Участок №68			
1		y=2205380.57	x=408764.30
2		y=2205372.69	x=408762.52
3		y=2205363.41	x=408758.38
4		y=2205361.42	x=408746.25
5		y=2205369.86	x=408744.87
6		y=2205377.30	x=408748.19
7		y=2205383.87	x=408749.67
Участок №69			
1		y=2205380.57	x=408764.30
2		y=2205400.08	x=408768.71
3		y=2205403.38	x=408754.07
4		y=2205383.87	x=408749.67

Номера точек	Описание	Y-координаты	X-координаты
Участок №71			
1		y=2205422.89	x=408758.48
2		y=2205426.28	x=408759.24
3		y=2205443.78	x=408750.07
4		y=2205448.75	x=408759.53
5		y=2205443.54	x=408761.97
6		y=2205422.98	x=408773.87
7		y=2205419.59	x=408773.11
Участок №72			
1		y=2205443.78	x=408750.07
2		y=2205467.24	x=408737.78
3		y=2205472.84	x=408748.37
4		y=2205448.75	x=408759.53
Участок №73			
1		y=2205467.24	x=408737.78
2		y=2205489.82	x=408725.96
3		y=2205496.02	x=408737.68
4		y=2205472.84	x=408748.36
Участок №74			
1		y=2205489.82	x=408725.96
2		y=2205511.03	x=408714.74
3		y=2205517.70	x=408727.33
4		y=2205496.02	x=408737.68
Участок №75			
1		y=2205511.03	x=408714.74
2		y=2205530.95	x=408704.27
3		y=2205537.93	x=408717.55
4		y=2205517.70	x=408727.33
Участок №76			
1		y=2205530.95	x=408704.27
2		y=2205548.66	x=408694.97
3		y=2205555.63	x=408708.25
4		y=2205537.93	x=408717.55
Участок №77			
1		y=2205548.66	x=408694.97
2		y=2205566.36	x=408685.67
3		y=2205573.34	x=408698.95
4		y=2205555.63	x=408708.25
Участок №78			
1		y=2205566.36	x=408685.67
2		y=2205584.07	x=408676.37
3		y=2205591.04	x=408689.65
4		y=2205573.34	x=408698.95
Участок №79			
1		y=2205584.07	x=408676.37
2		y=2205601.78	x=408667.07
3		y=2205608.75	x=408680.35
4		y=2205591.04	x=408689.65
Участок №80			
1		y=2205601.78	x=408667.07
2		y=2205619.48	x=408657.77
3		y=2205626.46	x=408671.05
4		y=2205608.75	x=408680.35
Участок №81			
1		y=2205619.48	x=408657.77
2		y=2205637.19	x=408648.47
3		y=2205644.16	x=408661.75
4		y=2205626.46	x=408671.05
Участок №81			
1		y=2205601.78	x=408667.07
2		y=2205619.48	x=408657.77
3		y=2205637.19	x=408648.47
4		y=2205644.16	x=408661.75
4		y=2205626.46	x=408671.05
Участок №82			
1		y=2205644.16	x=408661.75
2		y=2205659.26	x=408653

ЭКСПЛИКАЦИЯ ЗЕМЕЛЬНЫХ УЧАСТКОВ											
№ участка	Наименование (вид разрешенного использования)		Категория земель	Площадь, Га	№ участка	Наименование (вид разрешенного использования)		Категория земель	Площадь, Га		
Существующие земельные участки					Существующие земельные участки						
1	Дома охотников и рыболовов		Земли населенных пунктов	0.0478	58	Дома охотников и рыболовов		Земли населенных пунктов	0.0484		
2	Дома охотников и рыболовов			0.0304	59	Дома охотников и рыболовов			0.0521		
3	Дома охотников и рыболовов			0.0293	60	Дома охотников и рыболовов			0.0484		
4	Дома охотников и рыболовов			0.0296	61	Дома охотников и рыболовов			0.0498		
5	Дома охотников и рыболовов			0.0326	62	Дома охотников и рыболовов			0.0496		
Существующие земельные участки					63	Дома охотников и рыболовов			0.0496		
6	Дома охотников и рыболовов		Земли населенных пунктов	0.0570	64	Дома охотников и рыболовов			0.0496		
7	Дома охотников и рыболовов			0.0300	65	Дома охотников и рыболовов			0.0496		
8	Дома охотников и рыболовов			0.0300	66	Дома охотников и рыболовов			0.0496		
9	Дома охотников и рыболовов			0.0300	67	Дома охотников и рыболовов			0.0496		
10	Дома охотников и рыболовов			0.0300	68	Дома охотников и рыболовов			0.0300		
11	Дома охотников и рыболовов			0.0368	69	Дома охотников и рыболовов			0.0300		
12	Дома охотников и рыболовов			0.0383	70	Дома охотников и рыболовов			0.0300		
13	Дома охотников и рыболовов			0.0414	71	Дома охотников и рыболовов			0.0317		
14	Дома охотников и рыболовов			0.0414	72	Дома охотников и рыболовов			0.0300		
15	Дома охотников и рыболовов			0.0376	73	Дома охотников и рыболовов			0.0321		
16	Дома охотников и рыболовов			0.0380	74	Дома охотников и рыболовов			0.0330		
17	Дома охотников и рыболовов			0.0593	75	Дома охотников и рыболовов			0.0329		
Существующие земельные участки					76	Дома охотников и рыболовов			0.0300		
18	Дома охотников и рыболовов		Земли населенных пунктов	0.0595	77	Дома охотников и рыболовов			0.0300		
19	Дома охотников и рыболовов			0.0295	78	Дома охотников и рыболовов			0.0300		
20	Дома охотников и рыболовов			0.0295	79	Дома охотников и рыболовов			0.0300		
21	Дома охотников и рыболовов			0.0295	80	Дома охотников и рыболовов			0.0300		
22	Дома охотников и рыболовов			0.0295	81	Дома охотников и рыболовов			0.0300		
23	Дома охотников и рыболовов			0.0295	82	Дома охотников и рыболовов			0.0300		
24	Дома охотников и рыболовов			0.0295	Существующие земельные участки						
25	Дома охотников и рыболовов			0.0295		Для общего пользования (для размещения дорог , проездов и тротуаров)		Земли населенных пунктов	0.1772		
26	Дома охотников и рыболовов			0.0295	Существующие земельные участки						
27	Дома охотников и рыболовов			0.0295	96	Элементы благоустройства		Земли населенных пунктов	0.0370		
28	Дома охотников и рыболовов			0.0344	97	Элементы благоустройства		Земли населенных пунктов	0.0317		
29	Дома охотников и рыболовов			0.0319	Существующие земельные участки						
30	Дома охотников и рыболовов			0.0319	98	Места парковки для легковых автомобилей		Земли населенных пунктов	0.0241		
31	Дома охотников и рыболовов			0.0319	99	Места парковки для легковых автомобилей			0.0441		
32	Дома охотников и рыболовов			0.0319	100	Места парковки для легковых автомобилей			0.0199		
33	Дома охотников и рыболовов			0.0319	101	Для строительства базы отдыха, дома охотников и рыболовов			0.5372		
34	Дома охотников и рыболовов			0.0319	102	Для общего пользования (для размещения дорог , проездов и тротуаров)			0.0686		
35	Дома охотников и рыболовов			0.0319	Существующие земельные участки						
36	Дома охотников и рыболовов			0.0319	103	Для общего пользования (для размещения дорог , проездов и тротуаров)			1.3225		
37	Дома охотников и рыболовов			0.0319	Земельные участки с изменением вида разрешенного использования						
38	Дома охотников и рыболовов			0.0319	83	5.3 Охота и рыбалка		Земли населенных пунктов	0.8189		
39	Дома охотников и рыболовов			0.0319	84	5.3 Охота и рыбалка			0.4601		
40	Дома охотников и рыболовов			0.0556	87	5.3 Охота и рыбалка			0.5267		
Существующие земельные участки					88	5.2 Природно-познавательный туризм; 5.2.1 Туристическое обслуживание; 5.3 Охота и рыбалка			0.2327		
41	Дома охотников и рыболовов		Земли населенных пунктов	0.0340	89	5.2 Природно-познавательный туризм; 5.2.1 Туристическое обслуживание; 5.3 Охота и рыбалка			0.2314		
42	Дома охотников и рыболовов			0.0465	90	5.2 Природно-познавательный туризм; 5.2.1 Туристическое обслуживание; 5.3 Охота и рыбалка			0.3557		
43	Дома охотников и рыболовов			0.0468	91	5.2 Природно-познавательный туризм; 5.2.1 Туристическое обслуживание; 5.3 Охота и рыбалка			0.7030		
44	Дома охотников и рыболовов			0.0467	92	5.3 Охота и рыбалка			0.6576		
45	Дома охотников и рыболовов			0.0416	93	5.2.Природно-познавательный туризм; 5.3 Охота и рыбалка			1.4118		
46	Дома охотников и рыболовов			0.0403	95	12.0.2 Благоустройство территории			2.0075		
47	Дома охотников и рыболовов			0.0403							
48	Дома охотников и рыболовов			0.0403							
49	Дома охотников и рыболовов			0.0415							
50	Дома охотников и рыболовов			0.0402							
51	Дома охотников и рыболовов			0.0402							
52	Дома охотников и рыболовов			0.0402							
53	Дома охотников и рыболовов			0.0379							
54	Дома охотников и рыболовов			0.0379							
55	Дома охотников и рыболовов			0.0379							
56	Дома охотников и рыболовов			0.0389							
57	Дома охотников и рыболовов			0.0515							

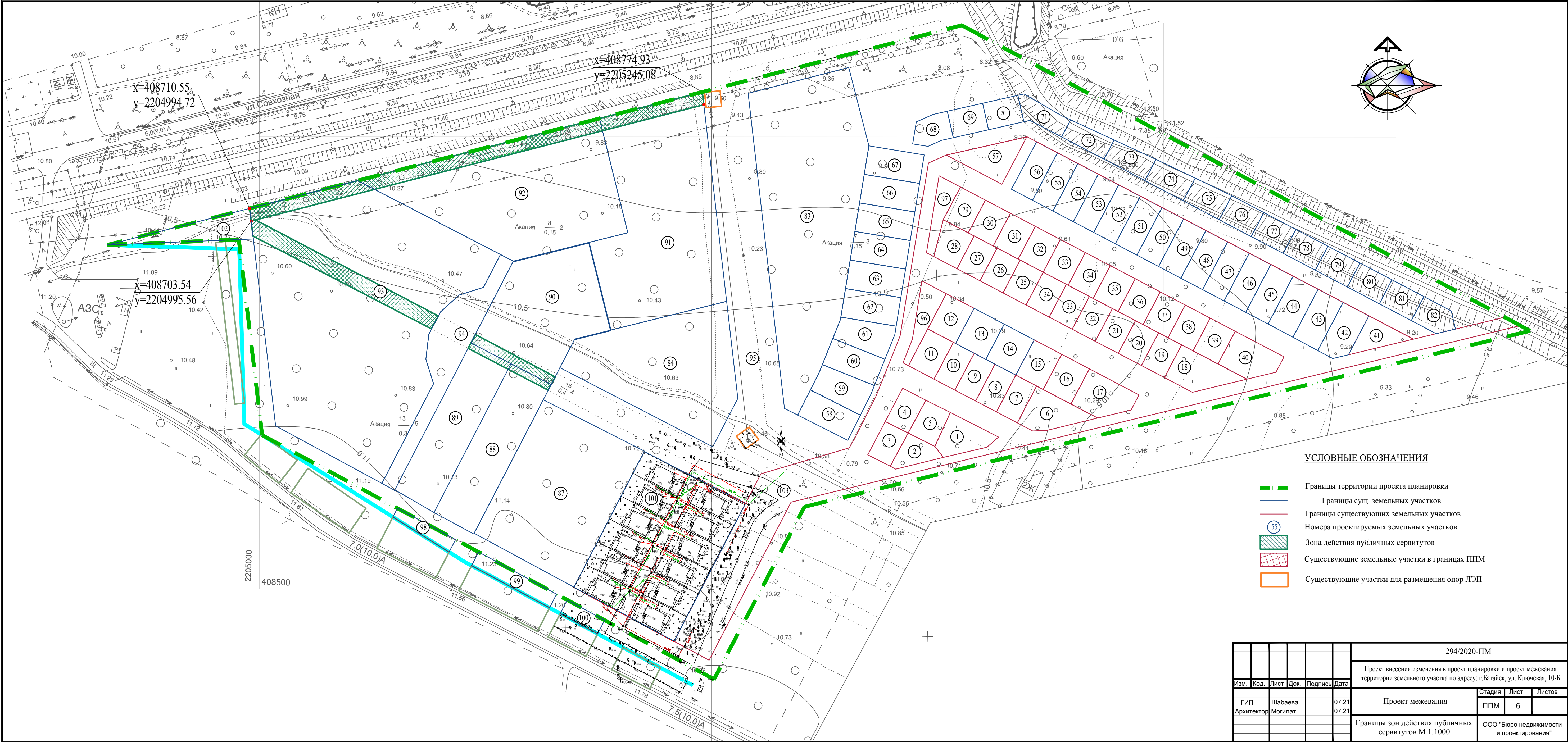
							294/2020-ПМ				
							Проект внесения изменения в проект планировки и проект межевания территории земельного участка по адресу: г.Батайск, ул. Ключевая, 10-Б.				
Изм.	Код.	Лист	Док.	Подпись	Дата		Проект межевания		Стадия	Лист	Листов
	ГИП	Шабаева			07.21				ППМ	4	
	Архитектор	Могилат			07.21						
							Экспликация земельных участков		ООО "Бюро недвижимости и проектирования"		



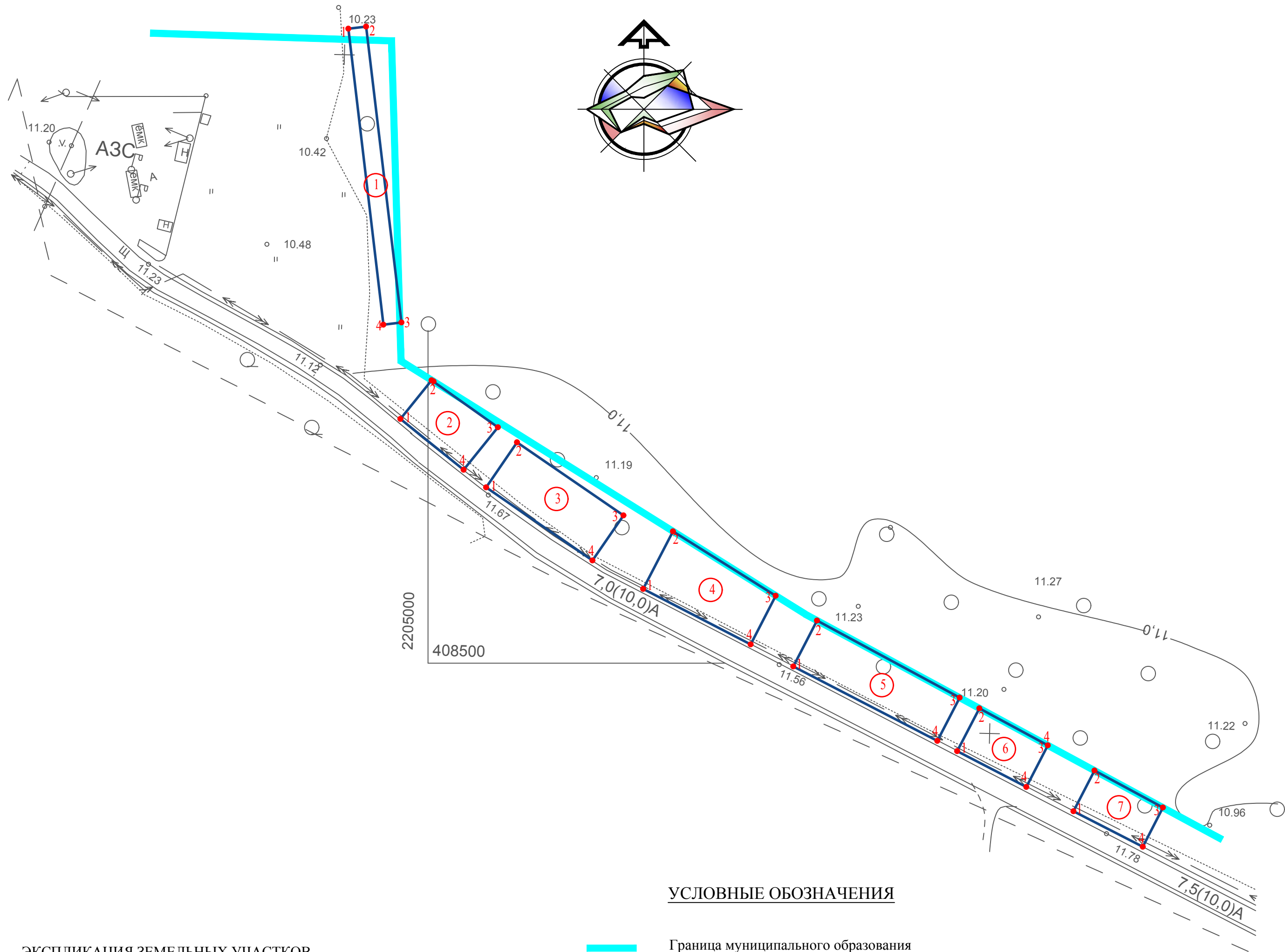
УСЛОВНЫЕ ОБОЗНАЧЕНИЯ

- Красные линии
- Границы территории проекта планировки
- Линии, обозначающие высоковольтную ЛЭП
- Территория с особыми условиями использования - зона охраны ЛЭП
- Территория с особыми условиями использования-СЗЗ городского кладбища
- Территория с особыми условиями использования-СЗЗ завода "Стройдеталь" условная
- Территория с особыми условиями использования-Охранная зона железной дороги
- Территория с особыми условиями использования-СЗЗ железной дороги

						294/2020-ПМ			
						Проект внесения изменения в проект планировки и проект межевания территории земельного участка по адресу: г.Батайск, ул. Ключевая, 10-Б.			
Изм.	Код.	Лист	Док.	Подпись	Дата	Проект межевания	Стадия	Лист	Листов
ГИП	Шабеева				07.21		ППМ	5	
Архитектор	Могилат				07.21	Схема границ зон с особыми условиями использования территории М 1:2000		ООО "Бюро недвижимости и проектирования"	



						294/2020-ПМ		
						Проект внесения изменения в проект планировки и проект межевания территории земельного участка по адресу: г.Батайск, ул. Ключевая, 10-Б.		
Изм.	Код.	Лист	Док.	Подпись	Дата	Проект межевания		Стадия Лист Листов
	ГИП	Шабаева			07.21			ППМ 6
	Архитектор	Могилат			07.21	Границы зон действия публичных сервитутов М 1:1000		ООО "Бюро недвижимости и проектирования"



УСЛОВНЫЕ ОБОЗНАЧЕНИЯ

- Граница муниципального образования
- Границы формируемых земельных участков
- Номера проектируемых земельных участков

Координаты формируемых земельных участков

Номера точек	Описание	У-координаты	Х-координаты
Участок №1			
1		y=2204975.91	x=408691.66
2		y=2204981.29	x=408692.30
3		y=2204991.95	x=408602.93
4		y=2204986.49	x=408602.28
Участок №2			
1		y=2205021.09	x=408571.29
2		y=2205001.06	x=408585.48
3		y=2204991.65	x=408573.78
4		y=2205010.75	x=408558.43
Участок №3			
1		y=2205017.52	x=408553.15
2		y=2205026.87	x=408566.74
3		y=2205059.01	x=408544.64
4		y=2205049.66	x=408531.05
Участок №4			
1		y=2205064.97	x=408522.44
2		y=2205073.96	x=408539.85
3		y=2205105.01	x=408520.41
4		y=2205097.40	x=408505.69
Участок №5			
1		y=2205110.29	x=408499.04
2		y=2205117.46	x=408512.92
3		y=2205160.57	x=408489.61
4		y=2205153.82	x=408476.55
Участок №6			
1		y=2205159.80	x=408473.46
2		y=2205166.50	x=408486.41
3		y=2205187.17	x=408475.23
4		y=2205180.69	x=408462.68
Участок №7			
1		y=2205194.94	x=408455.32
2		y=2205201.27	x=408467.61
3		y=2205221.94	x=408456.43
4		y=2205215.84	x=408444.59

ЭКСПЛИКАЦИЯ ЗЕМЕЛЬНЫХ УЧАСТКОВ

№ участка	Наименование	Площадь, Га
1	Формируемый участок для размещения автопарковки (Азовское МО)	0.0491
2	Формируемый участок для размещения автопарковки (Азовское МО)	0.0404
3	Формируемый участок для размещения автопарковки (Азовское МО)	0.0644
4	Формируемый участок для размещения автопарковки (Азовское МО)	0.0660
5	Формируемый участок для размещения автопарковки (Азовское МО)	0.0743
6	Формируемый участок для размещения автопарковки (Азовское МО)	0.0337
7	Формируемый участок для размещения автопарковки (Азовское МО)	0.0319

294/2020-ПМ						
Проект внесения изменения в проект планировки и проект межевания территории земельного участка по адресу: г. Батайск, ул. Ключевая, 10-Б.						
Изм.	Код.	Лист	Док.	Подпись	Дата	
ГИП	Шабеева			07.21		
Архитектор	Могилат			07.21		
Границы формируемых земельных участков для размещения автопарковок на территории Азовского муниципального образования М 1:1000					Стация	Лист
					ППМ	7
					ООО "Бюро недвижимости и проектирования"	